



UV-FLOW-...H-WL

KEY FEATURES - Caratteristiche principali

- Ozone-Free Pure Quartz 254 Nm UV-C Lamps
 - Pure bright mirror aluminum reflector , for UV-C (92% reflection)
 - Beam Pattern 180°
 - Safe to use 24/7 Above the Presence of people
 - Safety switch to deactivate units when servicing to prevent exposure
 - CE trademark (LVD 73/23 - EMC 89/336 - MD 93/42)
 - Complies with noise standards of directive 2006/42/EC
 - Values measured according to UNI EN ISO 3746
 - Suitable for Class 1 Installations
- Lampade UV-C al quarzo puro da 254Nm senza ozono
 - Riflettore in alluminio puro a specchio, per UV-C (92% di riflessione)
 - Distribuzione del flusso a 180°
 - Sicuro da usare 24/7 sopra la presenza di persone
 - Interruttore di sicurezza per disattivare le unità durante la manutenzione per evitare l'esposizione
 - Marchio CE (LVD 73/23 - EMC 89/336 - MD 93/42)
 - Conforme alle norme sul rumore della direttiva 2006/42/CE
 - Valori misurati secondo UNI EN ISO 3746
 - Adatto per installazioni in classe 1

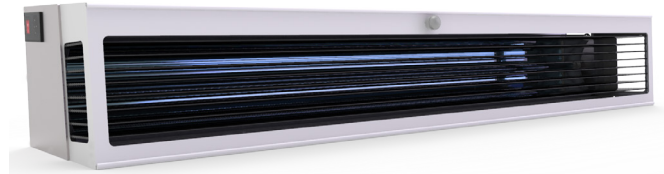
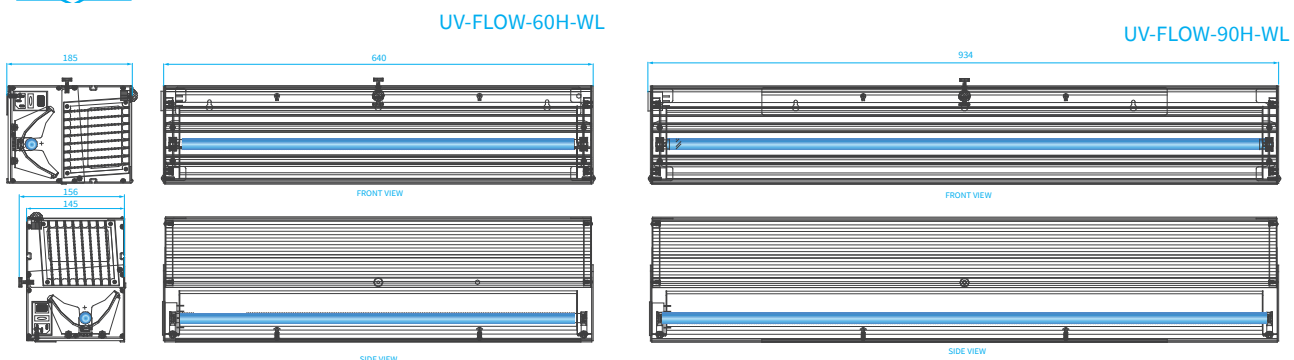


TABLE - Tabella

UV-FLOW		60H-WL	90H-WL
LAMP LIFETIME (hour)*	DURATA LAMPADA (ore)*	≤ 18.000	≤ 18.000
CONSUMPTION (W)	CONSUMO TOTALE (W)	60	90
EXTERNAL DIMENSIONS LxSxH (mm)	DIMENSIONI GENERALI (mm.)	640 x 185 x 156	934 x 185 x 156
WEIGHT (Kg)	PESO (Kg)	6	7
MINIMUM CELING HEIGHT (m)	Altezza minima del soffitto (m)	2.50	2.50
FIXTURE MOUNTED HEIGTH (m)	Altezza di installazione (m)	2.1	2.1
FLOOR AREA COVERAGE (m ²) (> 10 μW/cm ²)	AREA COPERTA (m ²) (> 10 μW/cm ²)	15 ÷ 20	20 ÷ 30
ACH (equivalent air changes per hour)	ACH (ricambi d'aria equivalenti all'ora)	4 ÷ 6	4 ÷ 6
REPLACEMENT LAMP	LAMPADA UV DI RICAMBIO	n°1 CHS-60WH	n°1 CHS-90WH

* continuous operation/accensione continuativa

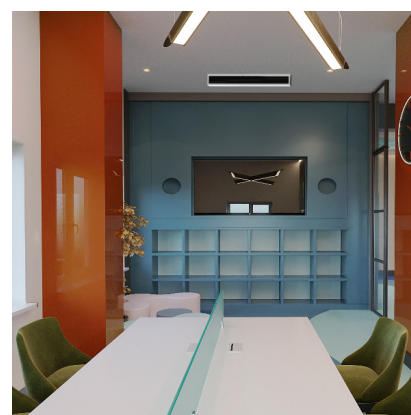
TECHNICAL DRAWINGS - Disegni tecnici



INSTALLATION - Installazione

UV-C devices have to be well distributed in the way to avoid areas with high concentration and others with low concentration of UV-C radiations. The installation must be made by placing the brackets at 2.20 meters above the floor. In this way the flow will be slightly upwards, which makes possible the continuous disinfection of the air circulating within the room, because of the natural convective motions.

Gli apparecchi UV vanno distribuiti uniformemente per non creare zone ad alta concentrazione e zone di scarsa intensità di radiazioni UV. L'installazione va fatta posizionando le apposite staffe al di sopra dei 2,20 metri dal pavimento. In tal modo il flusso sarà leggermente verso l'alto; ciò rende possibile la disinfezione continua dell'aria ambientale che circola all'interno del locale per via dei moti convettivi naturali.



CODES - Codifica

